

АКТУАЛЬНІ ПРОБЛЕМИ ПРОФЕСІЙНОЇ ПІДГОТОВКИ МАЙБУТНІХ ПЕДАГОГІВ В УМОВАХ ВІЙНИ ТА ПІСЛЯВОЄННОЇ ВІДБУДОВИ



ОЛЕНА МАТВІЄНКО

докторка педагогічних наук, професорка,
завідувачка кафедри початкової освіти та інноваційної педагогіки,
заступниця декана з наукової роботи та міжнародних зв'язків
Українського державного університету імені Михайла Драгоманова

**Любити дитину і бачити в ній
особистість, серце віддавати дітям
і з терпінням плекати в них знання
та благородні людські якості...**

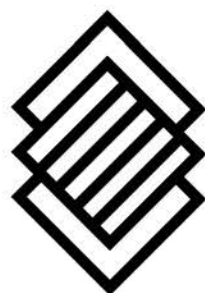
ВІКТОР АНДРУЩЕНКО

ректор Українського державного університету
імені Михайла Драгоманова



ОСВІТА В УМОВАХ ВОЄННОГО СТАНУ ТА ЄВРОІНТЕГРАЦІЇ

Глобальні виклики



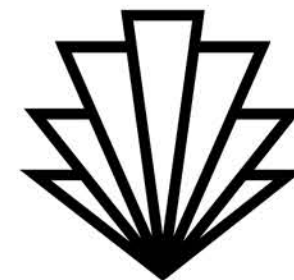
- воєнний стан
- євроінтеграція
- протистояння агресору

Значущість усіх рівнів освіти



- Дошкільна
- Загальна середня
- Вища

Мета освіти



- Виховання інноваційної, планетарно мислячої особистості
- Громадянин світу та України

Професійне зростання



- Ціннісний розвиток
- Формування іміджу для успіху в соціумі

ПРОБЛЕМИ ПРОФЕСІЙНОЇ ПІДГОТОВКИ ПЕДАГОГІВ В УМОВАХ ВІЙНИ

01 Переосмислення змісту громадянської освіти

- Реалізація в різних регіонах для різних категорій здобувачів.
- Особливі потреби:
 1. Внутрішні переселенці
 2. Діти сироти / напівсироти
 3. Діти з інвалідністю через війну
- Індивідуальний психолого-педагогічний супровід.

02 Виклики під час війни

- Підготовка вчителів до нових умов.
- Ключова роль соціально-емоційного інтелекту учнів.

АКТУАЛЬНІ ПРОБЛЕМИ, ЯКІ ВПЛИВАЮТЬ НА ЗМІСТ ПРОФЕСІЙНОЇ ПІДГОТОВКИ МАЙБУТНІХ ПЕДАГОГІВ В УМОВАХ ВІЙНИ ТА ПІСЛЯВОЄННОЇ ВІДБУДОВИ



1. ВИКЛИКИ ВОЄННОГО ЧАСУ ДЛЯ ОСВІТНЬОЇ СИСТЕМИ

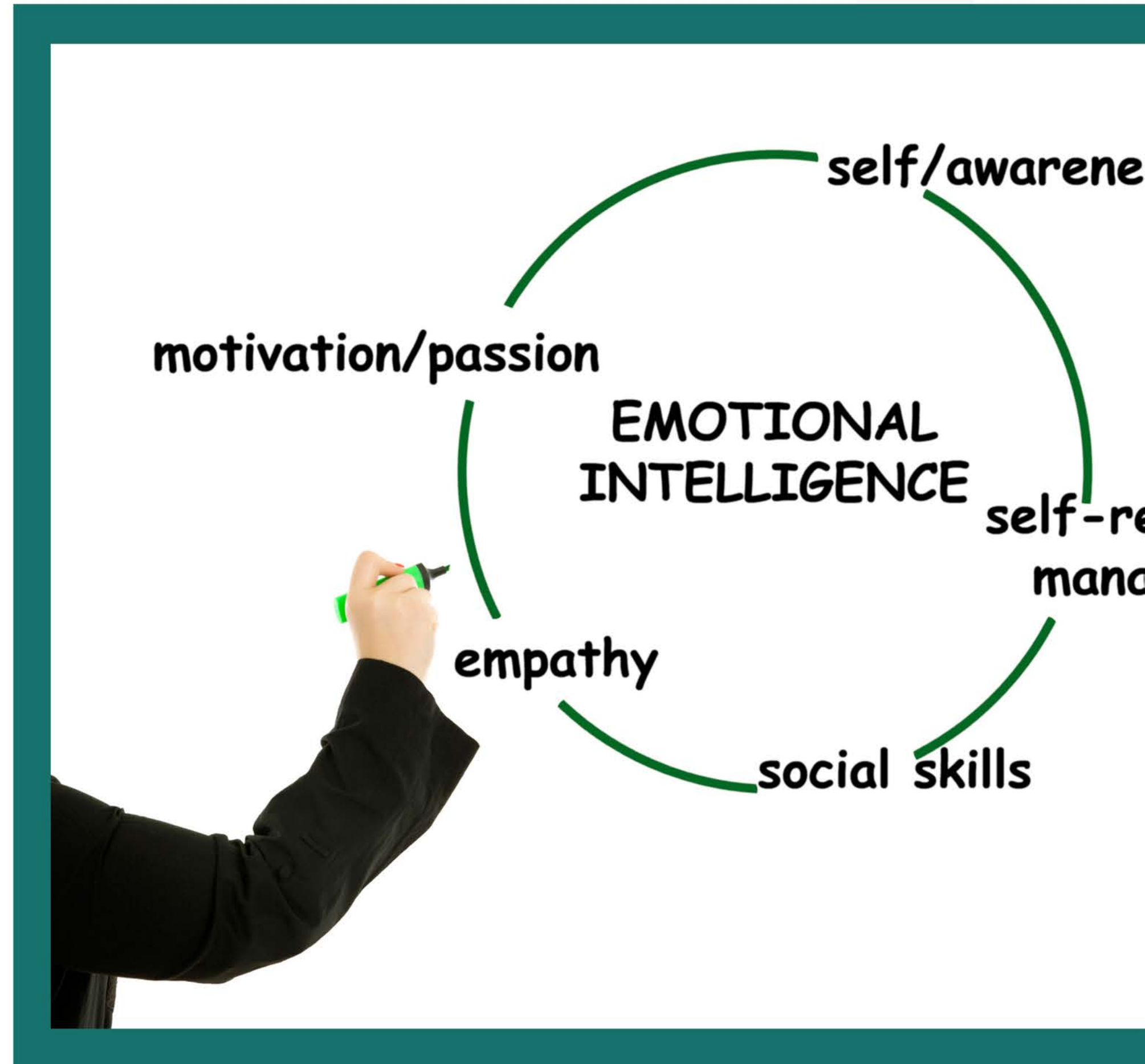
Війна створила низку проблем для освітньої системи України

- Психологічні травми учнів та вчителів
- Порушення звичного навчального процесу
- Потреба в нових підходах до емоційної підтримки учнів

2. Важливість соціально-емоційного інтелекту в умовах війни

Соціально-емоційний інтелект стає ключовим фактором для:

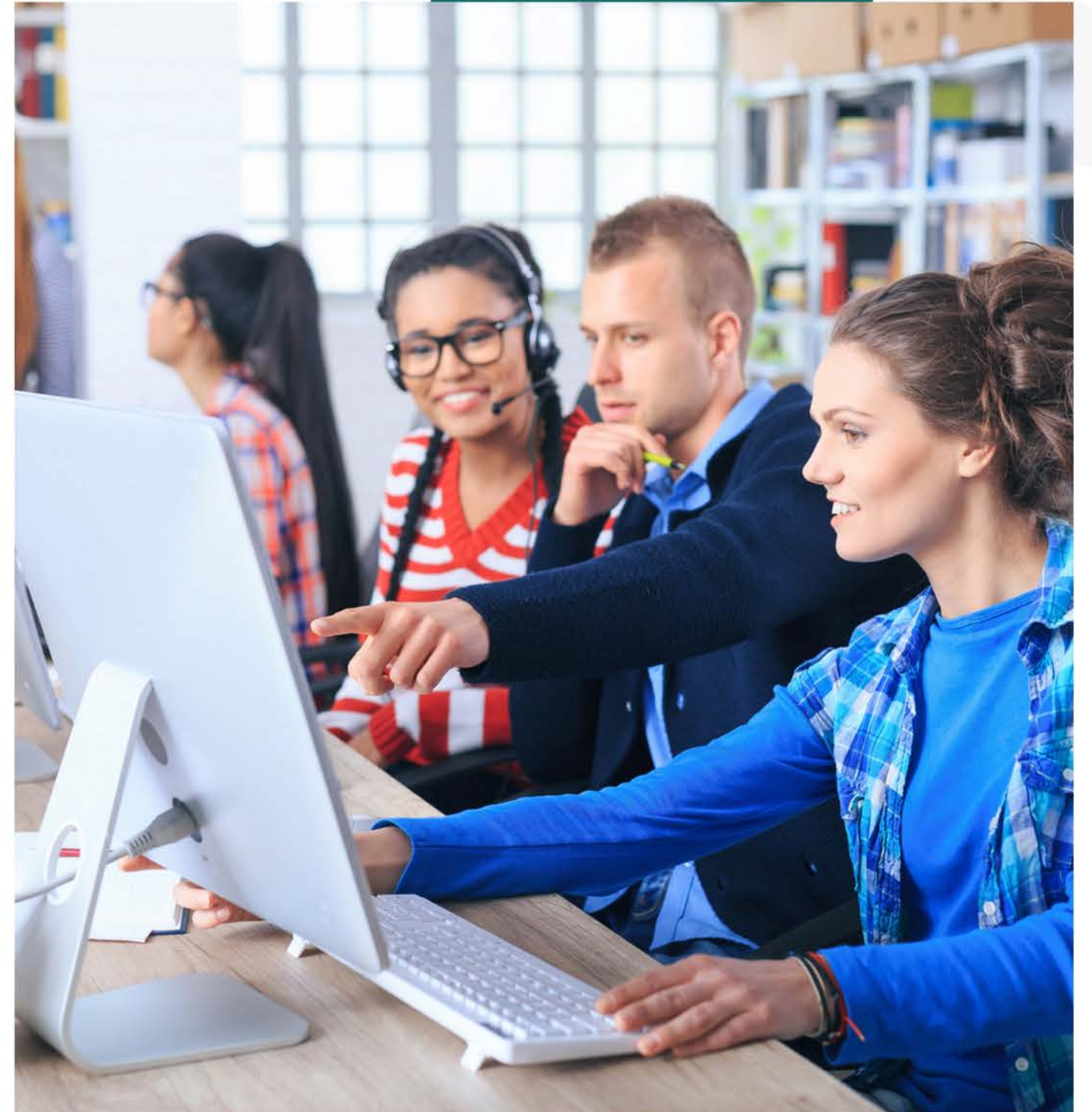
- Подолання стресу та тривоги
- Розвитку резильєнтності
- Покращення міжособистісних відносин
- Підвищення академічної успішності в складних умовах



3. ОСНОВНІ ПРОБЛЕМИ ПІДГОТОВКИ МАЙБУТНІХ ВЧИТЕЛІВ

Підготовка педагогів стикається з такими проблемами:

- Недостатня практична підготовка з кризового менеджменту
- Обмежені ресурси для навчання новим методикам
- Потреба в оновленні навчальних програм
- Необхідність інтеграції психологічної підтримки в педагогічну освіту



ШЛЯХИ ВИРІШЕННЯ ПРОБЛЕМ



- 01 Впровадження спеціалізованих курсів з розвитку соціально-емоційного інтелекту
- 02 Залучення психологів та кризових менеджерів до навчального процесу
- 03 Розробка методичних матеріалів з урахуванням воєнних реалій
- 04 Онлайн-платформи для обміну досвідом
- 05 Віртуальні симуляції кризових ситуацій
- 06 Мобільні додатки для самоосвіти та підтримки вчителів

НАСЛІДКИ ВІЙНИ

- психологічні
- екологічні
- економічні
- освітні
- соціальні



Реалізація окресленої проблеми може відбуватися шляхом створення

Травма-інформованого освітнього середовища
для підтримки всіх учасників освітнього
процесу та визнання наявності травми,
реалізуючи принципи травма-інформованого
середовища в практиці освітнього процесу
НУШ та ЗВО

Роль закладу освіти розглядається нами у
контексті підсилення сильних сторін кожної
людини та мінімізації впливу травми через
соціальне залучення кожного окремого
учасника освітнього процесу та створення
комфортного та безпечного середовища для
всіх учасників освітнього процесу



Принципи травма-інформованого підходу



01

Безпека

02

Довіра та прозорість

03

Підтримка за моделлю
«рівний–рівному»

04

Співробітництво та участь

05

Вибір і контроль

06

Культурні, історичні та
гендерні аспекти

СТВОРЕННЯ ТРАВМА-ІНФОРМОВАНОГО СЕРЕДОВИЩА ДЛЯ ПЕДАГОГІВ

- переосмислення ролі кожного учасника освітнього процесу
- створення протоколів збору даних про потреби учасників освітнього процесу
- перевірку освітнього середовища на предмет його фізичної, психологічної та кібербезпеки
- створення та поширення серед учасників освітнього процесу наборів швидкого травма-інформованого реагування (технології/прийоми надання швидкої психологічної допомоги
- ресурсні карти психологічної, юридичної, медичної та фінансової консультативної допомоги; інформація просвітницького характеру про ознаки травми та психологічну допомогу при виявленні ознак травми
- засоби арт-терапії; блокноти/журнали для ведення особистих щоденників; фіджети-атистрес, сфери Хобермана тощо
- чек-листи на перевірку фактів, а також практичні поради із застосування прийомів критичного мислення

Ключові аспекти впровадження травма-інформованого підходу

Роль адміністрації

- Розробка політик і протоколів реорганізації освітнього простору.
 - Надання методичної підтримки.
 - Підвищення кваліфікації педагогів.
 - Профілактика педагогічного вигорання та підвищення життєстійкості.
-





МЕТОДИЧНА ПІДТРИМКА ПЕДАГОГІЧНОГО ПЕРСОНАЛУ

Ознайомлення із сутністю підходу.

Успішні практики

Скрипти для діалогу.



ПІДТРИМКА МЕНТАЛЬНОГО ЗДОРОВ'Я ПЕДАГОГІВ

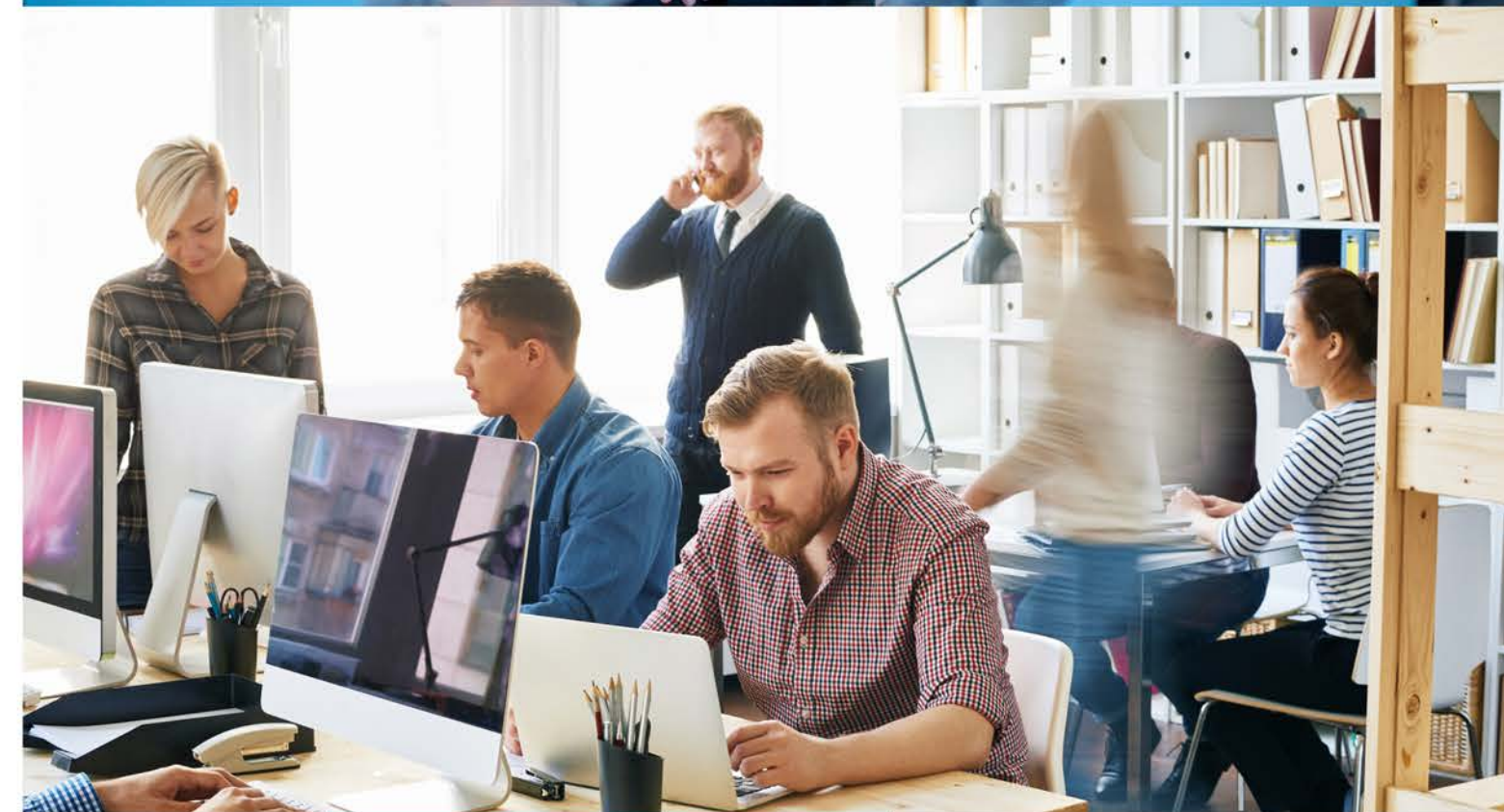
01

Систематична підтримка психічного
здоров'я



02

Створення комфортного робочого
середовища



ПРОФЕСІЙНА ПІДГОТОВКА МАЙБУТНІХ ВЧИТЕЛІВ В УМОВАХ ВІЙНИ

Формування соціально-емоційного інтелекту учнів



оновлення навчальних програм



збільшення практичної підготовки



використання сучасних технологій



**ДЯКУЮ ЗА
УВАГУ!**
