

Український державний університет
імені Михайла Драгоманова
Педагогічний факультет
Кафедра образотворчого мистецтва

Кваліфікаційна робота
з образотворчого мистецтва
на тему:

**“Графічна композиція «Марення».
Авторська техніка”**

Підготувала: студентка групи 40-ОМ
Потерлевич Анна

Науковий керівник:
Шалварова Катерина Станіславівна

Київ 2023

Концепція творчої роботи

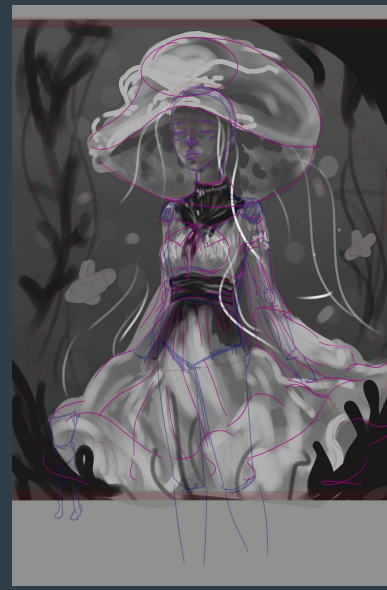
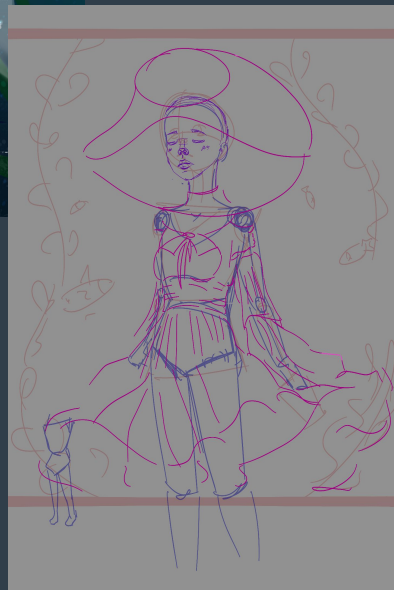
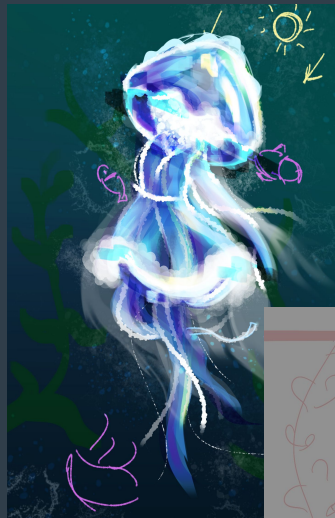
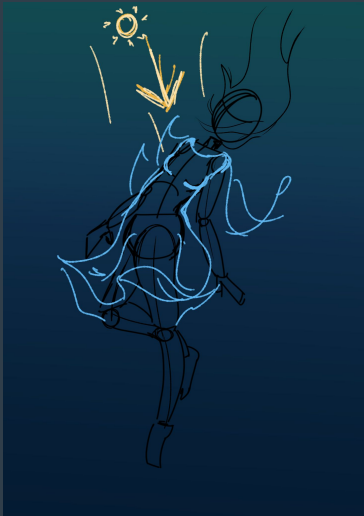
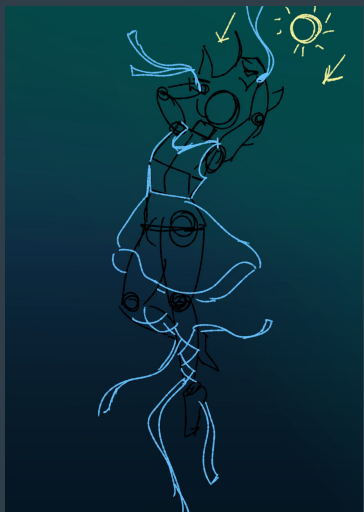
Напівпрозоре створіння - чарівна дівчина-медуза, пливе в напівдрімоті між двома світами – горішнім і глибиною, між світлом і темрявою, залишаючись у підводному світі. Вона марить із закритими очима, занурюється у себе, в свої думки та віддаляється від реальності. Таке марення – своєрідне медитування, що заспокоює і лікує її душу.

Основна фокусна точка малюнка - використання світлого, темного та прозорого кольору, щоб передати легкість, яку відчуваєш під водою.

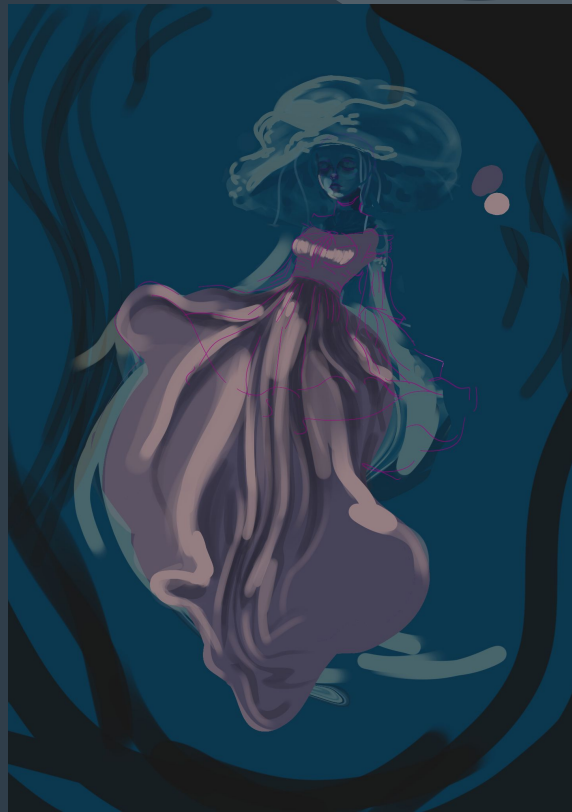
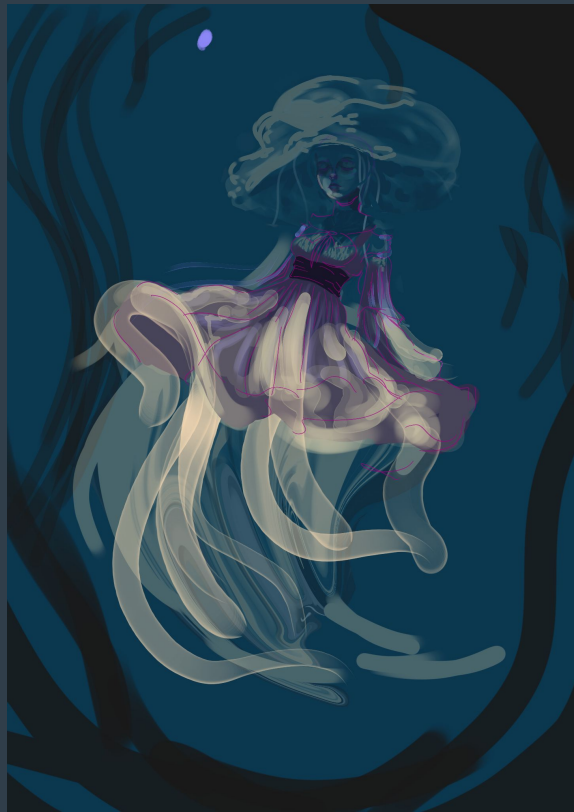
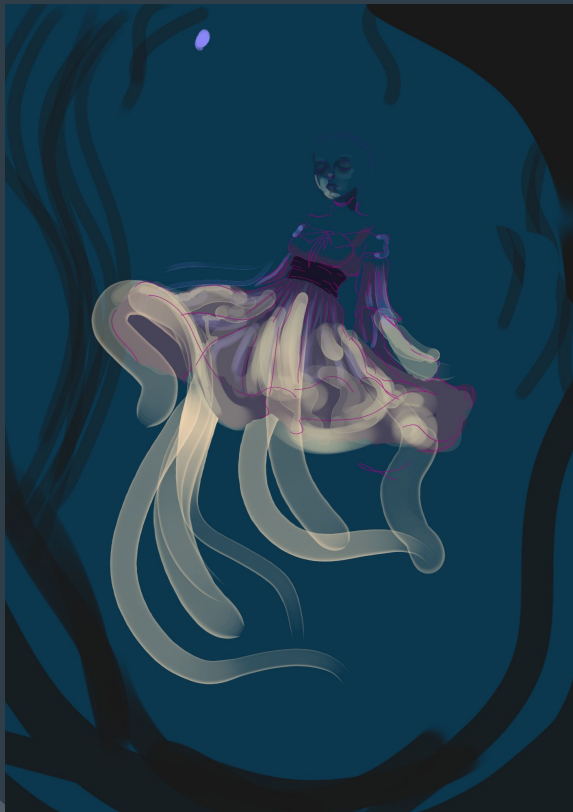
Джерела натхнення



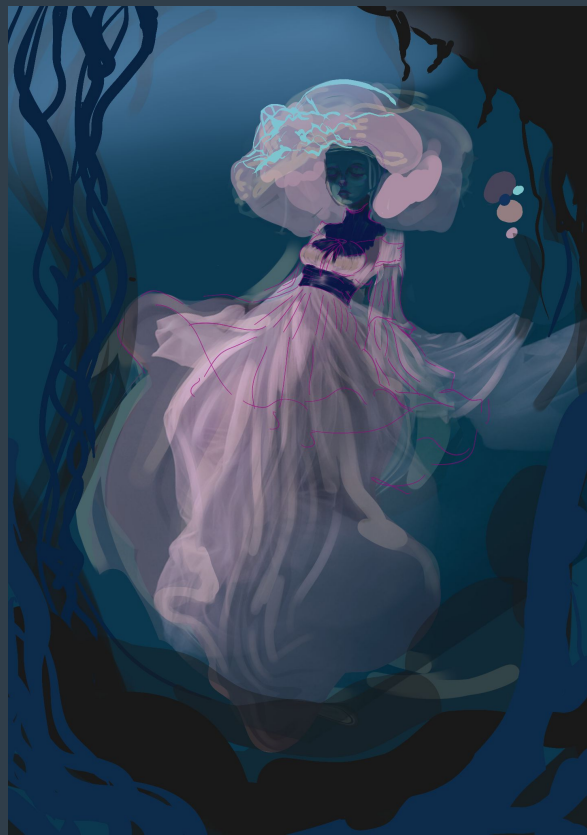
ЕСКІЗИ ТА ТВОРЧИЙ ПОШУК



Поетапне виконання

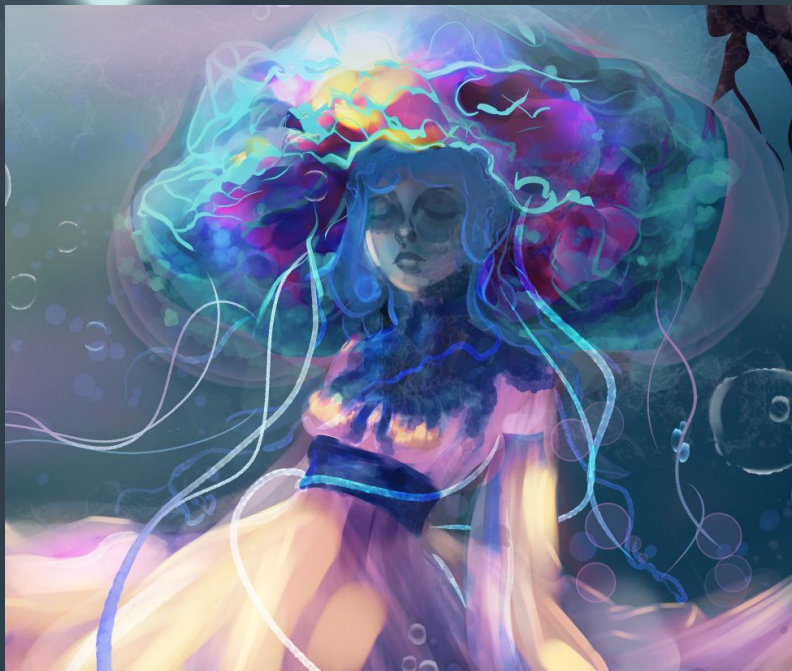


🐟 **Поетапне виконання**



Фінальна версія







reactor.cc

Inuyasha ::
Lightwing Academ...



artstation.com

ArtStation -
Skintober 2021



aliexpress.ru

Алмазная
живопись аниме...



pinterest.com

Pin on Mermaid
drawings



zerochan.net



Пошук

Текст

Перекладач

Пошук візуальних збігів Google/Pinterest



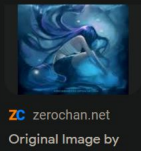
artstation.com
ArtStation - SEA
GIRL



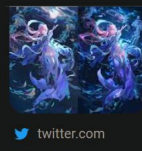
artstation.com
jiwon(Ally) kim -
[Digital painting]...



tumblr.com
EviArt - My
character for...



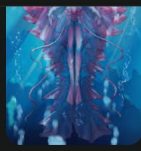
zerochan.net
Original Image by
Sakimichan #73701...



twitter.com
Architect
(@Archite5137654...



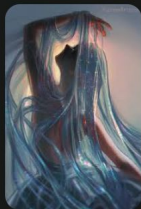
artstation.com
ArtStation -
Mermaids!



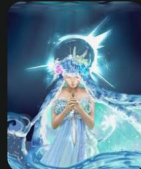
twitter.com
StardustDawn on
Twitter: "Another...



pixivision.net
Colors that will take
your breath away!...



twitter.com



artstation.com
jiwon(Ally) kim -
[Digital painting]...



tumblr.com
salamispots -



steamcommuni...
Майстерня
Steam::Ocean Echo



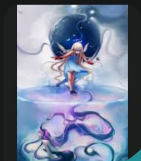
artstation.com
ArtStation - Sea
Fairy Cookie



artstation.com
ENMOIRE - Flower



artstation.com
joannie leblanc -
Theory By Process



artstation.com
ArtStation - Chyn
Wang

Завантажити





Візуальний пошук

ArtStation - Explore



@heatherly.draws shared a photo on Instagram: "sp..."

Візуальний пошук

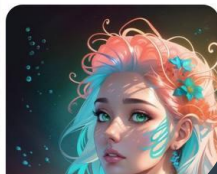
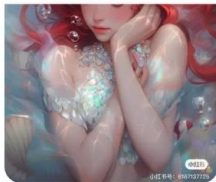


Glamorous Realistic Anime Girls



Glamorous Realistic Anime Girls

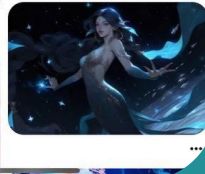
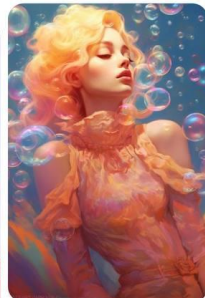
Візуальний пошук



Візуальний пошук



ocean, zoe pan



УКРАЇНСЬКИЙ ДЕРЖАВНИЙ УНІВЕРСИТЕТ
імені МИХАЙЛА ДРАГОМАНОВА

Педагогічний факультет

Кафедра образотворчого мистецтва

Освітньо-кваліфікаційний рівень бакалавр

Напрямок підготовки 02 Культура і мистецтво

Спеціальність 023 Образотворче мистецтво, декоративне мистецтво, реставрація


ЗАТВЕРДЖУЮ
Завідувач кафедри
професор Шевнюк О.Л.
28 вересня 2022 року

ЗАВДАННЯ
НА ДИПЛОМНИЙ ПРОЕКТ СТУДЕНТУ

Потерлевич Анна Євгенівна
(прізвище, ім'я, по батькові)

1. Тема роботи (проєкту) Графічна композиція «Марення». Авторська техніка.
керівник роботи (проєкту) Шалварова Катерина Станіславівна, старший викладач
кафедри образотворчого мистецтва Українського державного університету імені
Михайла Драгоманова,

(прізвище, ім'я, по батькові, науковий ступінь, вчене звання)

затверджені наказом від " 28 " вересня 2022 року № 2

2. Строк подання студентом роботи (проєкту) **30 квітня 2023 року**

3. Вихідні дані до роботи (проєкту) виконано авторську композицію «Марення» за
допомогою комп'ютерної графіки.

4. Зміст розрахунково-пояснювальної записки (перелік питань, які потрібно розробити)

- дослідити аналоги зразків за темою

- систематизувати дані

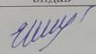
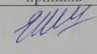
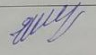
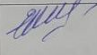
- розробити ескіз, збалансувати всі елементи роботи композиційно і в кольорі

- виконати авторську композицію

5. Перелік графічного матеріалу (з точним зазначенням обов'язкових креслень)

Холст на підрамнику 60 x 80, друк, робота виконана графічно.

6. Консультанти розділів роботи (проєкту)

Розділ	Прізвище, ініціали та посада консультанта	Підпис, дата	
		завдання видав	завдання прийняв
1	Шалварова К. С., ст. викл. каф. ом. Українського державного університету імені Михайла Драгоманова		
2	Шалварова К. С., ст. викл. каф. ом. Українського державного університету імені Михайла Драгоманова		

КАЛЕНДАРНИЙ ПЛАН

№ з/п	Назва етапів дипломної роботи (проєкту)	Строк виконання етапів роботи (проєкту)	Примітка
1.	Затвердження теми дипломного проєкту	вересень	Вик.
2.	Збір теоретичного, практичного та творчого матеріалу до дипломного проєкту	жовтень-листопад	Вик.
3.	Затвердження ескізів дипломного проєкту	грудень	Вик.
4.	Творча робота над дипломним проєктом	січень-квітень	Вик.
5.	Підготовка презентації дипломного проєкту	травень	Вик.
6.	Попередній захист проєкту	травень	Вик.

7. Дата видачі завдання **2 вересня 2022 р.**

Студент



Потерлевич А.С.

(прізвище, ініціали)

Керівник роботи (проєкту)



Шалварова К. С., старший викладач

(прізвище та ініціали, науковий ступінь, вчене звання)

Примітки:

1. Форму призначено для видачі завдання студенту на виконання дипломної роботи (проєкту) і контролю за ходом роботи з боку кафедри і директора інституту (декана факультету).

2. Розробляється керівником дипломної роботи (проєкту).

3. Видасться кафедрою.

Формат бланка А4 (210 × 297 мм), 2 сторінки

УКРАЇНСЬКИЙ ДЕРЖАВНИЙ УНІВЕРСИТЕТ
імені МИХАЙЛА ДРАГОМАНОВА

ПОДАНИЯ
ГОЛОВІ ДЕРЖАВНОЇ ЕКЗАМЕНАЦІЙНОЇ КОМІСІЇ
ЩОДО ЗАХИСТУ ДИПЛОМНОГО ПРОЕКТУ

Направляється студент Потерлевич, А.Є.
(прізвище та ініціали)
до захисту дипломної роботи (проєкту)
за напрямом підготовки 02 Культура і мистецтво
спеціальністю 023 Образотворче мистецтво, декоративне мистецтво,
реставрація
на тему Графічна композиція «Марення». Авторська техніка.

Дипломний проєкт і рецензія додаються.

Декан Факультету _____ проф. Олефіренко Т.О.
(підпис)

Довідка про успішність

Потерлевич, А.Є.

(прізвище та ініціали студента)

за період навчання на педагогічному факультеті з 2019 року до 2023 року
повністю виконав навчальний план за напрямом підготовки, спеціальністю з
таким розподілом оцінок за:
національною шкалою: відмінно 26,5%, добре 64,7%, задовільно 8,8%;
шкалою ECTS: A 26,5%; B 32,4%; C 32,4%; D 2,9%; E 5,9%.

Секретар факультету

А. Сидоренко А. Сидоренко
(підпис) (прізвище та ініціали)

Вс ок 19/23

Висновок керівника дипломної роботи (проєкту)

Студент (ка) Потерлевич Анна системно і послідовно працювала над дослідженням теми бакалаврської роботи та виконанням її творчої частини. Постійно аналізувала можливі варіанти виконання поставлених композиційних і колористичних задач, шукаючи найкращий і найоптимальніший, розглядала та оцінювала аналоги творчої роботи, дослудчалася до парад керівника. В процесі роботи над бакалаврським проєктом показала себе висококваліфікованим спеціалістом, що здатен самостійно приймати фахові рішення. Бакалаврська дипломна робота може бути допущена до захисту, а студентка заслуговує на присвоєння освітньо-кваліфікаційного рівня «бакалавр».

Керівник роботи (проєкту) Сидоренко
(підпис)
« 1 » серпня 20 23 року

Висновок кафедри про дипломну роботу (проєкт)

Дипломний проєкт розглянуто.

Студент Потерлевич А.Є.
(прізвище та ініціали)

допускається до захисту даного проєкту в Державній екзаменаційній комісії.

Завідувач кафедри

образотворчого мистецтва _____ професор О.Л.Шевнюк

Примітки:

1. Зазначаються дані щодо навчальних досягнень студента за період навчання у вищому навчальному закладі, висновок керівника дипломної роботи (проєкту) та висновок кафедри про дипломну роботу (проєкт).
2. Формат бланка А5 (148×210 мм), 2 сторінки.

ВІДГУК НА ДИПЛОМНУ РОБОТУ

Потерлевич Анни Євгенівни

(Прізвище, ім'я, по-батькові)

Зі спеціальності 023 Образотворче мистецтво, декоративне мистецтво, реставрація

ОКР бакалавр

Тема дипломної роботи **ГРАФІЧНА КОМПОЗИЦІЯ «МАРЕННЯ».**
АВТОРСЬКА ТЕХНІКА.

Матеріали комп'ютерна графіка, друк на холсті.

1. Актуальність теми

Сьогодні, коли наше суспільство живе в постійному стресі, вміння розлаbitись, допомагає прибрати з голови негативні й нав'язливі думки, опанувати емоції і почуття, прибрати тривожність і дратливість. Зображення морських глибин, фантазійних образів, плавних ліній, приємних гармонійних кольорів заспокоюють нервову систему, створюють розслабляючий ефект, допомагають хоч ненадовго зняти наслідки стресу.

2. Позитивні якості роботи

Студентка Потерлевич Анна знайшла цікавий образ антропоморфного створіння, дівчини-медузи, що зависла між холодною безоднею і поверхнею води, звідки пробиваються промені сонця. Дівчина в напівпрозорому легкому одязі, що пливе повторюючи рух фігури. Великий мереживний капелюшок, за формою ідентичний з парасолею медузи, надає образу казкової романтики. Доповнюють образ пластичні ниткоподібні елементи, що нагадують щупальця-усики медуз. Усі лінії в роботі плавні, ритмічні і наче заколисують глядача. Кольорова гама присмна, розслабляюча, чарівна, з вміло розставленими акцентами. Око приваблює світло, що падає на капелюшок і фігуру. На загальному холодному тлі ці теплі промінчики сонця вселяють надію на радісне і світле завтра.

3. Практична цінність висновків і рекомендацій

Картина виконана достатньо професійно в комп'ютерній графіці, що досить актуально в час, коли оволодіння графічними редакторами значно розширює можливості працевлаштування художника.

4. Наявність недоліків

Образ медузи можна було б ще деталізувати.

4. Загальна оцінка роботи

Цікавий задум та якісно виконана студенткою композиція заслуговують на позитивну оцінку.

Науковий керівник

старший викладач кафедри образотворчого мистецтва

УПУ імені Михайла Драгоманова



Шалварова К.С.

(прізвище, ініціали)

Довідка
про результати антиплагіатної перевірки бакалаврської роботи

Комісією з академічної етики кафедри образотворчого мистецтва Українського державного університету імені Михайла Драгоманова здійснено перевірку бакалаврської роботи на тему: **Графічна композиція «Марення»**

студентки (та) 4 курсу спеціальності 023 Образотворче мистецтво, декоративне мистецтво, реставрація щодо дотримання норм академічної етики.
ППП студента **Потерлевич Анна Євгенівна**

За результатами аналізу роботи та аналізу звіту подібності, який було згенеровано з метою виявлення візуальних збігів/ідентичності/схожості з використанням платформ **Google Images** та **Pinterest**, комісія дійшла до наступного висновку (*вибрати один з варіантів*):

- 1) Комісією **не виявлено** академічного плагіату. Дана бакалаврська робота може бути допущена до захисту на засіданні Екзаменаційної Комісії.
- 2) Комісією *частково виявлений* академічний плагіат. Дана бакалаврська робота може бути допущена до захисту на засіданні Екзаменаційної Комісії.
- 3) Комісією виявлено академічний плагіат (обґрунтування факту академічного плагіату додається). Дана бакалаврська робота не може бути допущена до захисту на засіданні Екзаменаційної Комісії.
- 4) Інше

Голова комісії

Секретар комісії



Шевнюк О.Л.
(прізвище, ініціали)

Со́ва О.С.
(прізвище, ініціали)

Дата 17 травня 2023 р.